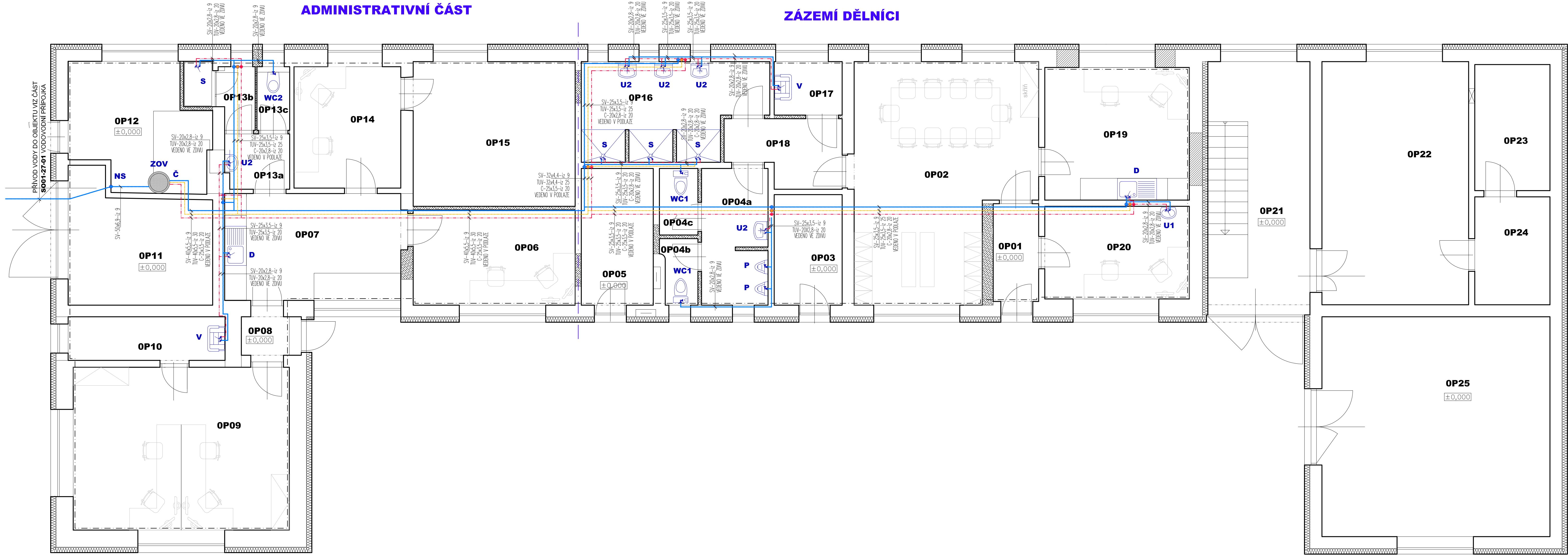


PŮDORYS 1.NP VODOINSTALACE
M 1:50



LEGENDA VODOINSTALACE:

- ROZVODY STUDENÉ VODY – PPR POTRUBÍ PN16
- ROZVODY TEPLÉ VODY – PPR POTRUBÍ PN16
- NAVHRÁVANÉ ROZVODY CÍRKULACE TEPLÉ VODY – PPR POTRUBÍ PN16
- VEŠKERÉ POTRUBÍ BUDE VEDENO V PODLAHÁCH POPŘ. VE STĚNÁCH
- POTRUBÍ SV IZOLOVÁNO TRUBICÍMI MIRELON TL9mm
- POTRUBÍ TUV A CÍRKULACE IZOLOVÁNO TRUBICÍMI MIRELON DLE POPISU
- NS – NÁPOJOVACÍ SESTAVA SV (KK32, RH 32, KK32o)
- Č – CÍRKULAČNÍ ČERPADLO TUV 25–40, NEREZOVÉ
- ZOV – ZÁSOBNIKOVÝ OHŘÍVAČ TUV STACIONÁRNÍ O OBJEMU ZÁSOBNIKU 500L, ZAPOJENÍ VIZ ČÁST D.2.2.3

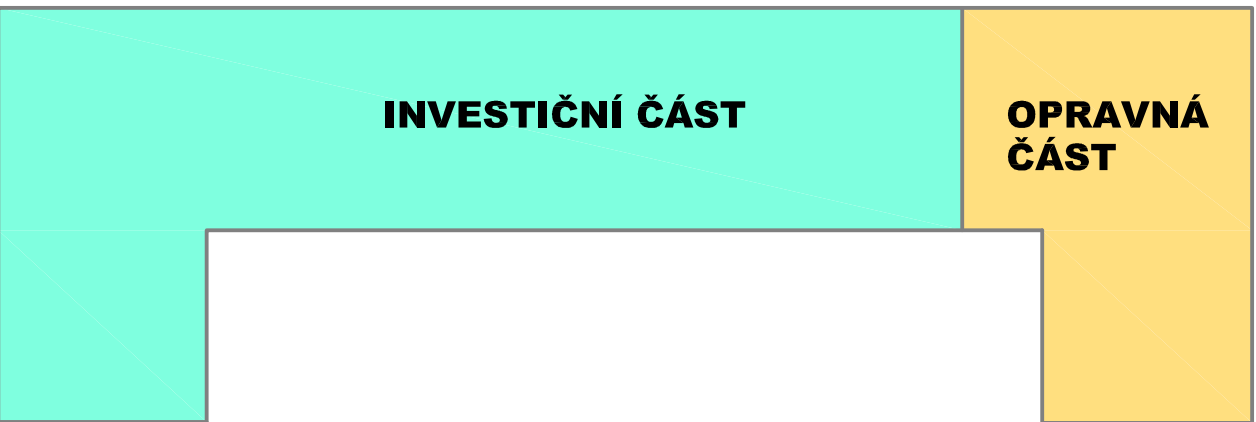
LEGENDA MÍSTNOSTÍ :

Č.M.	ÚČEL MÍSTNOSTI	PL- m²	PODLAHA	STĚNY	STROP	POZNÁMKA
OP01	CHODBA – VSTUP	3,36	KERAMICKÁ DLAŽBA	VPC OMÍTKA	PODHLÉD VÝŠKA 2,75M	PODLAHY
OP02	ŠATNA + DENNÍ MÍSTNOST	29,72	KERAMICKÁ DLAŽBA	KERAM. OBKLAD DO 2,2M	PODHLÉD VÝŠKA 2,75M	KOMPLETNÍ VYBOURÁNÍ PODLAH, NOVÉ SOUVRSTVÍ
OP03	MÍSTNOST PRO UMÍSTĚNÍ HLAVNÍHO PC	5,68	KERAMICKÁ DLAŽBA	VPC OMÍTKA	PODHLÉD VÝŠKA 2,75M	VČ. TEPELNÉ IZOLACE A SJEDNOCENÍ NA STEJNOU ÚROVEŇ
OP04a	PŘEDSÍŇKA	6,79	KERAMICKÁ DLAŽBA	KERAM. OBKLAD DO 2,2M	PODHLÉD VÝŠKA 2,75M	KROV
OP04b	WC	1,72	KERAMICKÁ DLAŽBA	KERAM. OBKLAD DO 2,2M	PODHLÉD VÝŠKA 2,75M	DLE VÝŠLEDKU PRŮZKUMU A PROHLÍDEK
OP04c	WC	1,94	KERAMICKÁ DLAŽBA	KERAM. OBKLAD DO 2,2M	PODHLÉD VÝŠKA 2,75M	JSOU PRVKY VE VELMI ŠPATNÉM STAVU.
OP05	VYTÁPĚNÝ SKLAD	7,44	KERAMICKÁ DLAŽBA	VPC OMÍTKA	PODHLÉD VÝŠKA 2,75M	NAVHRUJEME ODSTRANĚNÍ CELÉHO KROVU A JEHO NAHRAZENÍ NOVÝM VE STEJNÉM TVARU
OP06	KANCELÁŘ VM	11,69	PVC	VPC OMÍTKA	PODHLÉD VÝŠKA 2,75M	STROPY
OP07	DENNÍ MÍSTNOST + KUCHYŇKA	14,26	KERAMICKÁ DLAŽBA	VPC OMÍTKA/KER.OBKLA- LNK	PODHLÉD VÝŠKA 2,75M	PONECHÁNY BUDOU ŽEBÍRKOVÉ BET. STROPY
OP08	CHODBA – VSTUP	1,91	KERAMICKÁ DLAŽBA	VPC OMÍTKA	PODHLÉD VÝŠKA 2,75M	U STROPŮ DŘEVĚNÝCH JE PŘEDPOKLAD
OP09	KANCELÁŘ VPS	26,66	PVC	VPC OMÍTKA	PODHLÉD VÝŠKA 2,75M	OBDOBNÉHO NAPADENÍ JAKO U KROVŮ.
OP10	SKLAD – ÚKLID	5,18	KERAMICKÁ DLAŽBA	VPC OMÍTKA	PODHLÉD VÝŠKA 2,75M	Z TOHO DŮVODU JE PRO NOVÝ STAV NAVRŽENA
OP11	KOVÁRNA	13,34	BETONOVÁ MAZANINA	VPC OMÍTKA	PODHLÉD VÝŠKA 2,75M	NOSNÁ PŘÍHRADOVÁ KONSTRUKCE TVOŘÍCÍ
OP12	ZÁMEČNICKÁ DÍLNA	13,41	BETONOVÁ MAZANINA	VPC OMÍTKA	PODHLÉD VÝŠKA 2,75M	ROVNĚŽ NOSNOU ČÁST PRO PODHLÉDY
OP13a	PŘEDSÍŇ SOCIÁLNÍHO ZÁZEMÍ	2,66	KERAMICKÁ DLAŽBA	KERAM. OBKLAD DO 2,2M	PODHLÉD VÝŠKA 2,75M	NAD 1NP.
OP13b	SPRCHA	1,67	KERAMICKÁ DLAŽBA	KERAM. OBKLAD DO 2,2M	PODHLÉD VÝŠKA 2,75M	
OP13c	WC	1,49	KERAMICKÁ DLAŽBA	KERAM. OBKLAD DO 2,2M	PODHLÉD VÝŠKA 2,75M	
OP14	KANCELÁŘ THP	9,77	PVC	VPC OMÍTKA	PODHLÉD VÝŠKA 2,75M	
OP15	SKLAD	17,75	KERAMICKÁ DLAŽBA	VPC OMÍTKA	PODHLÉD VÝŠKA 2,75M	
OP16	KOUPELNA – UMÝVÁRNA	12,43	KERAMICKÁ DLAŽBA	KERAM. OBKLAD DO 2,2M	PODHLÉD VÝŠKA 2,75M	
OP17	ÚKLIDOVÁ KOMORA	2,75	KERAMICKÁ DLAŽBA	VPC OMÍTKA	PODHLÉD VÝŠKA 2,75M	
OP18	CHODBA	5,47	KERAMICKÁ DLAŽBA	VPC OMÍTKA	PODHLÉD VÝŠKA 2,75M	
OP19	KANCELÁŘ	14,43	PVC	VPC OMÍTKA	PODHLÉD VÝŠKA 2,75M	
OP20	KANCELÁŘ MISTRA	10,15	PVC	VPC OMÍTKA	PODHLÉD VÝŠKA 2,75M	
OP21	SKLAD	20,78	BETONOVÁ MAZANINA	VPC OMÍTKA		
OP22	SKLAD	27,03	BETONOVÁ MAZANINA	VPC OMÍTKA		PROVEDENÍ LOKÁLNÍCH OPRAV OMÍTEK, PODLAH A STROPŮ V PŘEDPOKLÁDÁNÉM ROZSAHU
OP23	SKLAD	7,18	BETONOVÁ MAZANINA	VPC OMÍTKA		DO 30%
OP24	SKLAD	6,15	BETONOVÁ MAZANINA	VPC OMÍTKA		
OP25	SKLAD	37,99	BETONOVÁ MAZANINA	VPC OMÍTKA		

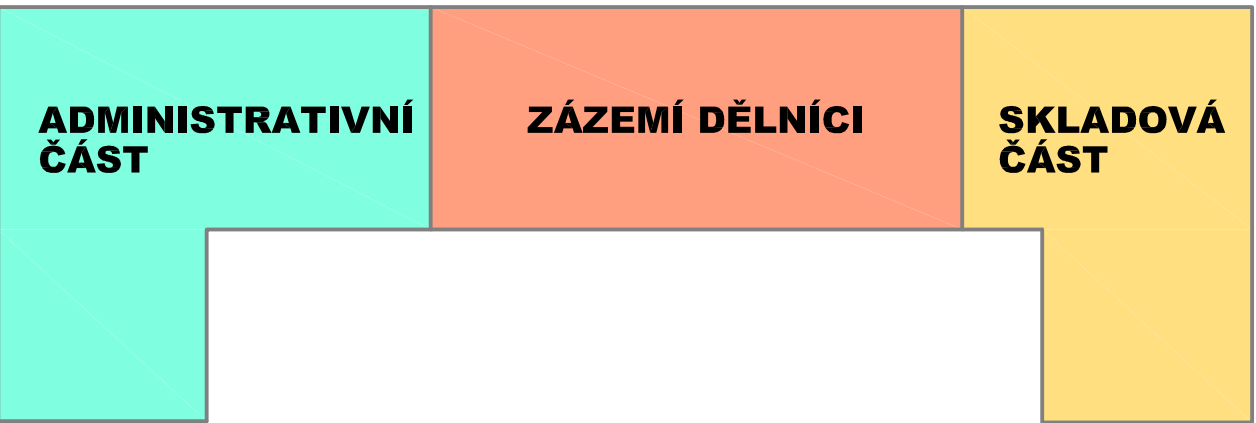
LEGENDA-ZAŘIZOVACÍ PŘEDMĚTY:

- KONKRÉTNÍ TYPY BUDOU VYBRÁNY VE FÁZI REALIZACE INVESTOREM
- D - DŘEZ - 2ks
- LÁHVOVÝ SIFON DŘEZOVÝ
- 1x KULOVÝ KOHOUT ROHOVÝ 1/2"x3/8"
- 1x KULOVÝ KOHOUT ROHOVÝ PRAČKOVÝ
- STOJÁNKOVÁ BATERIE RAF
- U1 - UMÝVÁTKO 45 CM - 1ks
- KRYT NA SIFON
- ŠROUBY K UPEVNĚNÍ UMYVADLA
- UMYVADLOVÁ SMĚŠOVACÍ BATERIE STOJÁNKOVÁ
- S OTVÍRÁNÍM ODPADU RAF PL 21V
- 2x KULOVÝ KOHOUT ROHOVÝ 1/2"x3/8"
- LÁHVOVÝ SIFON BEZ ODTOK. VENTILU
- U - UMYVADLO 55CM - 5ks
- KRYT NA SIFON
- INSTALAČNÍ SADA PRO UMYVADLA
- UMYVADLOVÁ SMĚŠOVACÍ BATERIE STOJÁNKOVÁ
- S OTVÍRÁNÍM ODPADU RAF PL 21V
- 2x KULOVÝ KOHOUT ROHOVÝ 1/2"x3/8"
- LÁHVOVÝ SIFON BEZ ODTOK. VENTILU
- WC1 - WC KOMBI KOMPLET S PRKŇKEM VARIO ODPAD - 2ks
- SADA PRO UCHYVNÍ WC
- PŘÍPOJOVACÍ HADICE, FLEXIBILNÍ, BEZ ROHAČKU,
- PRO PŘÍPOJENÍ NAPUSTNÉHO VENTILU KE ZDROJI VODY
- KULOVÝ KOHOUT ROHOVÝ 1/2"x3/8",
- WC2 - ZÁVĚSNÝ KLOZET - 1ks
- SEDÁTKO
- UNIVER. MONT. MODUL GEBERIT VČ. OVLAD. DESKY
- 1x KULOVÝ KOHOUT ROHOVÝ 1/2"x3/8"
- S - SPRCHOVACÍ KOUT - 4ks
- VANÍČKA ZDĚNA –KER. OBKLAD
- SKLENĚNÉ DVEŘE. BEZP.SKLO
- SPRCHOVÁ SMĚŠOVACÍ BATERIE RAF PL 80V
- SPRCHOVACÍ SET
- SIFON PRO SPRCH. VANY S ODTOK. VENTILEM
- P - PISOÁŘ ELEKTRONICKÝ - 2ks
- S RADAROVÝM SENZOREM A VNITŘNÍM PŘÍVODEM
- VČ. DOPOJOVACHO PŘÍSLUŠENSTVÍ
- NAPÁJECÍ ZDROJ

SCHEMA ROZDĚLENÍ OBJEKTU TO HODONÍN
NA INVESTIČNÍ A OPRAVNOU ČÁST



SCHEMA ROZDĚLENÍ OBJEKTU TO HODONÍN
NA FUNKČNÍ CELKY



				ČÍSLO SOUPRAVY:
REVIZE Č.	DATUM	ZMĚNA		
ODPOV. PROJEKTANT ZAKÁZKY	ING. MICHAL KROUPA			ZPRACOVATEL:
ODPOV. PROJEKTANT SO,PS	ING. MARTIN KUBEČKA			
NAVRHL. VYPRACOVAL	ING. PETR ČUBA			
KRESLIL. PSAL	ING. PETR ČUBA			
KONTROLOVAL	ING. PETR ČUBA			
KRAJ	JIHOMORAVSKÝ	OBEC	HODONÍN	STUPEŇ
INVESTOR: OBLASTNÍ ŘEDITELSTVÍ BRNO, KOUNICOVA 688/26, 611 43 BRNO				DATUM
AKCE:				7.2020
				MĚŘÍTKO
				1:50
				FORMÁT
				10xA4
				ZAK. ČÍSLO
				20040
				ČÁST DOKUMENTACE
				D.2.2.2
PŘÍLOHA:				ČÍSLO PŘÍLOHY
SO 01-15-02 OBJEKT HODONÍN - ZDRAVOTNÉ TECHNICKÉ INSTALACE				
NÁZEV PŘÍLOHY:				
PŮDORYS 1. NP - VODOINSTALACE				201